



阿倍野歩道橋

事業体：大阪市建設局

設計：中央復建コンサルタンツ株式会社
株式会社昭和設計

施工：大日本土木株式会社
片山ストラテック株式会社

計測：株式会社フジエンジニアリング

※一部画像を修正しています

位置



- 大阪南の玄関口
- 天王寺・阿倍野ターミナル
- 約80万人／日の乗降客



Google Map より引用



周辺概要および関連プロジェクト



Google Earth より引用

架け替えの経緯



デザインと機能性に優れた新しい歩道橋への架け替え

- ① 拡幅道路内に既存橋脚等が支障する
- ② 桁下高が4.7mを下回る
- ③ 歩道橋通路内に段差がある
- ④ 不快な揺れを感じる
- ⑤ 供用後45年程度が経過している

- ➔ 大阪南の玄関口にふさわしい
新たなランドマーク
- ➔ ターミナル周辺「にぎわい空間」を創設
- ➔ 楽しく快適に移動できる交通の
バリアフリー化

架け替え事業

～市民と一体となって
創り上げた歩道橋～



「阿倍野歩道橋デザイン・設計コンペ」

地域住民の意見を広く取り入れた審査を実施

審査委員会：

学識経験者（5名）＋連合町会代表＋商店会代表

2段階方式による優秀3作品の選定 (H18.7～H19.12 10回審議)

1段階：「歩道橋のデザインとコンセプト」… 8作品

2段階：「設計提案と技術的検討」… 3作品

架け替え事業

～市民と一体となって
創り上げた歩道橋～



採用した歩道橋デザイン

デザインテーマ

abenoの「a」からまちがはじまる

新しい街となる阿倍野の発信的・発展的な「仕掛けづくり」

デザインコンセプト

- ① 楽しさ体験ゾーンの提供
- ② 用・強・美を併せ持つデザイン
- ③ 情報・交差点が一体化する
デザイン



歩道橋デザイン ~主要動線からも導きだした ランドマークの「a」~



架け替え前: 2,512人/時 ➡ 3,449人/時【1.4倍】



架け替え前
897人/時



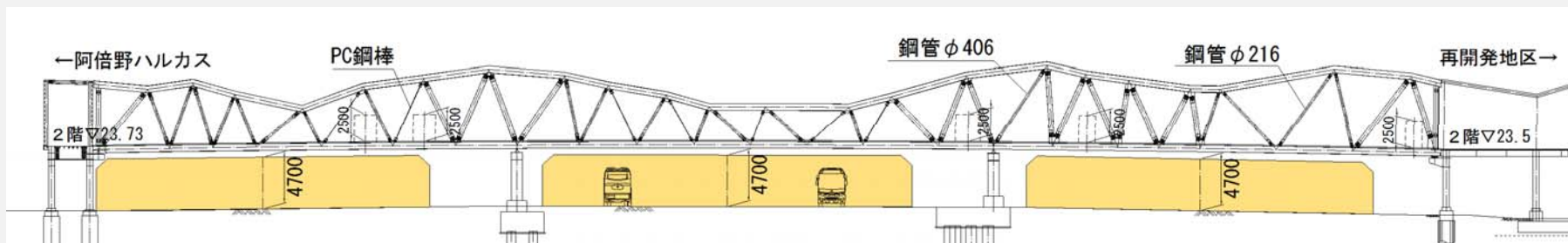
2,363人/時
【2.6倍】

歩道橋デザイン ～歩く楽しさを体験できる立体空間～

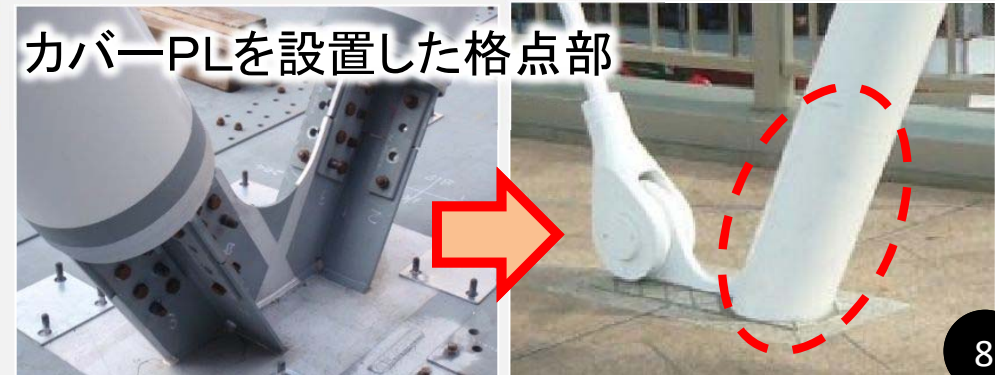


主構造・細部構造

- バリアフリーを実現できる鋼床版トラス形式（床桁高さ600mm）
- 変化する上弦材、3種類に使い分けた斜材の採用
- 煩雑さを感じさせないため、格点部へのカバーPL設置



変化に富むトラス桁



カバーPLを設置した格点部

歩道橋デザイン ～歩く楽しさを体験できる立体空間～



膜屋根

- 本体構造に軽量の膜屋根を配置
- 雨よけ日よけで利用者の利便性が向上
- 街を照らす暖かな光



街のあかり



光をとおす膜屋根

新しい歩道橋諸元



上部形式

- 鋼単純トラス桁(3主構)
- 鋼2径間連続トラス桁
- 鋼3径間連続トラス桁(箱弦材)

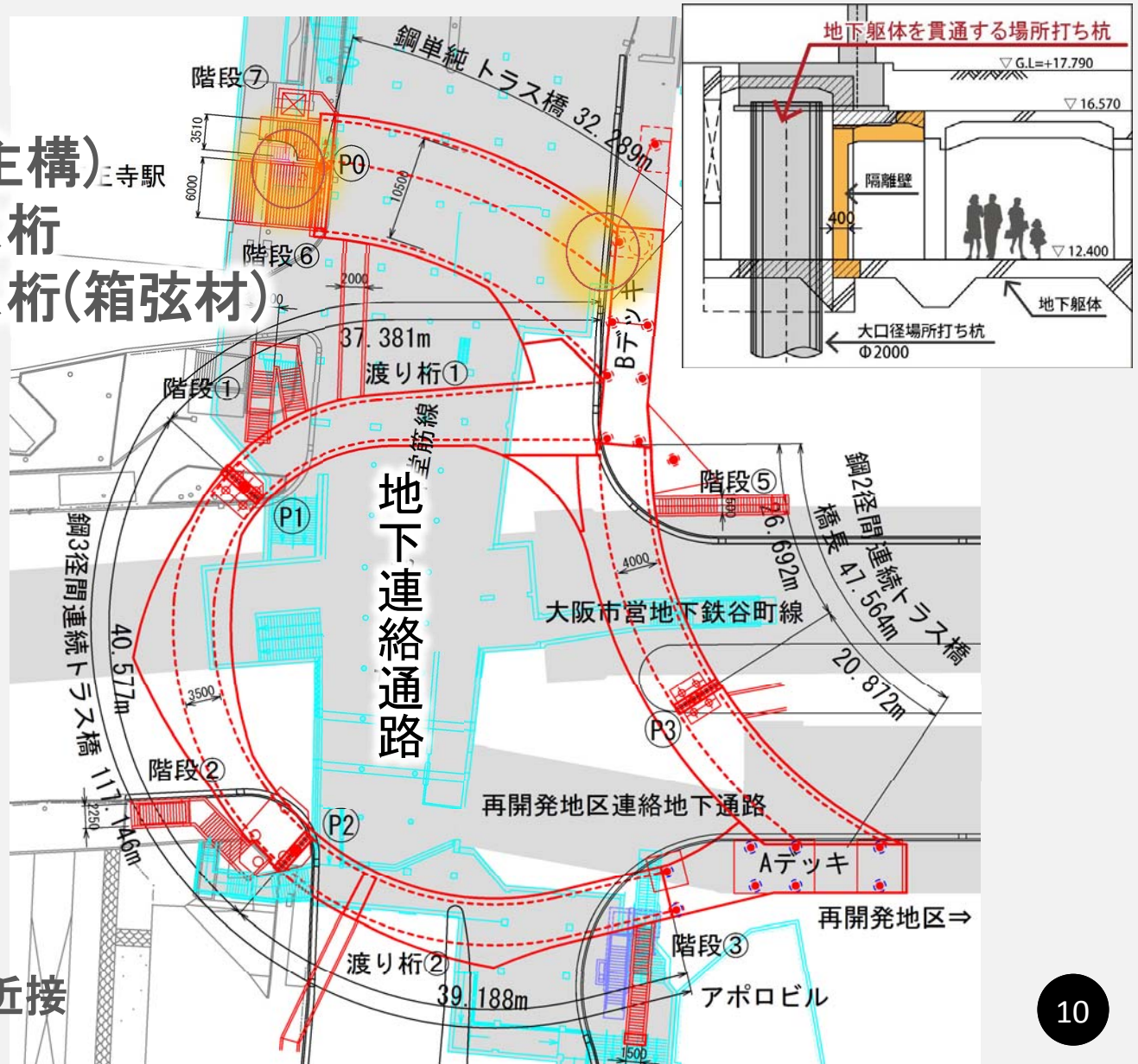
下部形式

- 鋼製橋脚
- 鋼製ラーメン橋脚

基礎形式

- 鋼管杭
- 場所打ち杭
- 直接基礎

※多くの地下構造物に近接



施工 ～都市部の厳しい制約の中で～



- 交通量(人・車)が多い施工条件
- 夜間0～5時の制約内での
桁撤去・架設を実施
- 基礎の施工は1車線内で
施工可能な工法で実施
- 歩行者動線を可能な限り早く確保



桁架設状況

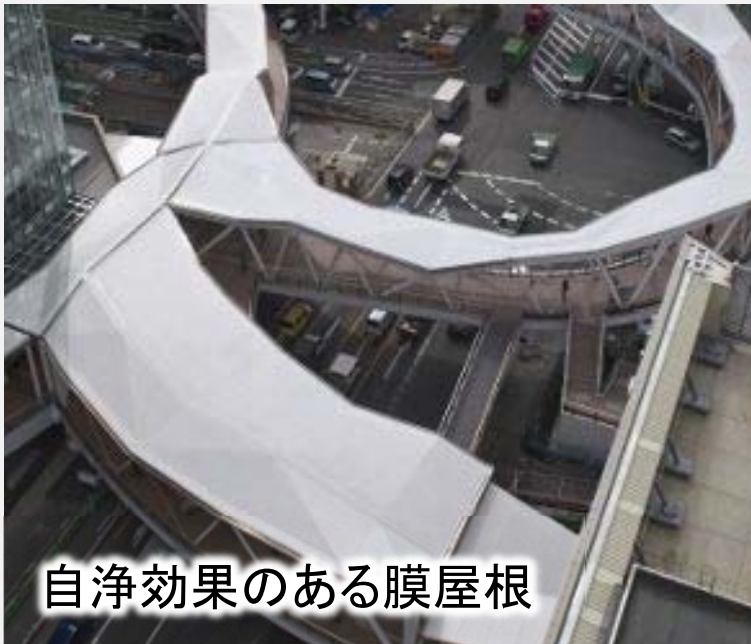


基礎杭打設状況

維持管理 ～いつも快適に～



- ローメンテナンスの**光触媒加工した膜屋根**を採用
- デザイン性を考慮した**塗装仕様の塗り分け**
- 塗り替え時における足場設置を考慮した**桁下空間高さの確保**
- 5年に一度の定期点検で格点部等の**詳細調査**を実施



自浄効果のある膜屋根

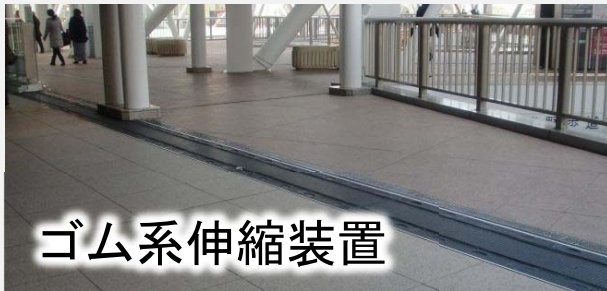


桁下空間の様子

維持管理 ～いつも快適に～



- ビルとの接続部はLCCに優れた**ゴム系伸縮装置**を採用
- 完成後に**振動実験**を行い使用性に問題が無いことを確認
- プランターへの散水に活用する**雨水貯留タンク**の設置
- 地域案内図を兼ねた広告板により**維持管理財源**を確保
- **隣接ビルと協力**して清掃など維持管理を実施



ゴム系伸縮装置



共振歩行振動実験



雨水貯留
タンク



地域案内図

市民に喜ばれている歩道橋



- 開通式：平成25年4月24日
- 利用者の声

「歩いていて楽しい」

「以前の橋より揺れない」

- あべのハルカスのオープンを迎え、ますます多くの方が利用



以前の歩道橋より良い
(4.7)

渡り心地が良い
(4.6)

設計コンペの実
施は評価できる
(4.2)

屋根を架けた
のは良い
(4.4)

デザインが良い
できる(3.7)
(4.5)

ランドマーク
として期待



まとめ

- 「a」の平面形状、変化に富む立体空間により斬新な外観
- 優れた機能性や構造的性
- 地域と一体となって創り上げた歩道橋
- 新しい街の発展、出会いの場として重要な役割

